

LIGHTWELD™ 1500

Sistema di Saldatura Laser Manuale

SPECIFICHE IN BREVE:

POTENZA LASER IN CONTINUO

Fino a 1500 W

POTENZA DI PICCO

Fino a 2500 W

SPESORE SALDABILE IN SINGOLA PASSATA

Acciaio Inox, acciaio zincato,
acciaio dolce e alluminio: fino a 4 mm
Rame: fino a 1 mm

APPLICAZIONI:

- Carpenterie
- Carrozzeria
- Manutenzione e riparazione
- Edilizia e tubature
- Aziende agricole, mobilifici e apparecchiature
- Industria aerospaziale e trasporti

INCLUDE:

- Unità di base raffreddata ad aria
- Cavo per pistola per saldatura laser IPG da 5 o 10 m
- Morsetto per pezzo in lavorazione IPG da 5 o 10 m
- Manuale d'uso
- N.4 ugelli di saldatura
- Cavo Ethernet CAT 6 da 3 m
- N.5 vetri di protezione



LightWELD consente una saldatura molto veloce ed è facile da imparare e da utilizzare. Fornisce risultati uniformi di elevata qualità su un'ampia gamma di materiali e spessori. Rispetto ai sistemi MIG e TIG, riduce al minimo la distorsione, il sottosquadro e la bruciatura. La zona termicamente alterata è drasticamente ridotta al minimo, così come la necessità di molatura e lucidatura. Questo permette una maggiore produttività, una riduzione degli scarti e un minor costo per pezzo.

LIGHTWELD™ 1500

Sistema di Saldatura Laser Manuale

Saldatura Laser LightWELD	
Elevata velocità	Fino a 4 volte più veloce dei metodi tradizionali. La maggiore produttività consente di diminuire il costo di lavorazione per pezzo.
Elevata qualità	Saldatura uniforme di metalli spessi, sottili e riflettenti senza distorsione, sottosquadro o bruciatura. Zona termicamente alterata ridotta al minimo.
Facile da usare	Configurazione semplice, facile da imparare e da utilizzare per saldature uniformi di elevata qualità.
Ampia gamma di materiali	Metalli con spessori diversi, pezzi ultrasottili, saldatura di rame e materiali con bassa o elevata conduttività elettrica.
Saldatura con fascio oscillante	Fino a 5 mm di larghezza di saldatura aggiuntiva. Aumenta la capacità e crea giunture esteticamente migliori.
Sicurezza dell'operatore	Sensori multilivello e interblocco di sicurezza.

Potenza Laser	Potenza di Picco	Alimentazione	Preset memorizzati	Larghezza di Oscillazione	Frequenza di Oscillazione	Dimensioni LxPxH	Peso
Fino a 1500 W	Fino a 2500 W	Monofase 220V, 24 A	74	Fino a 5 mm	Fino a 300 Hz	641 x 316 x 534 mm	53 kg

CARATTERISTICHE DI SICUREZZA:

LightWELD è un sistema laser di Classe IV ed è necessario seguire le precauzioni di routine per il funzionamento sicuro dell'apparecchio.

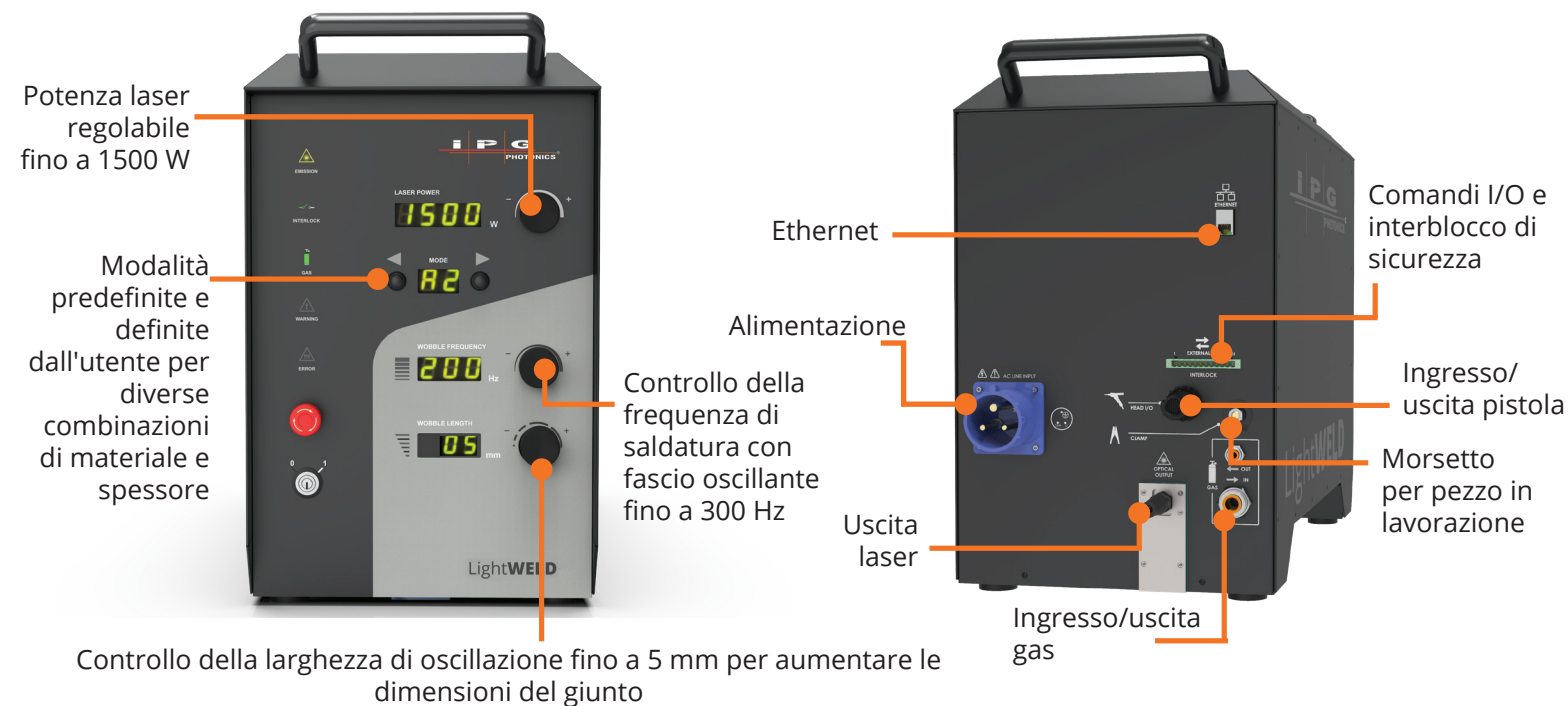
CARATTERISTICHE INCLUSE:

- Comando sorgente laser con interruttore a chiave e pulsante di arresto di emergenza per garantire il funzionamento in sicurezza
- L'interblocco laser verifica l'integrità dell'erogazione di laser alla pistola di saldatura
- L'interruttore a grilletto a 2 fasi - prima abilitazione e poi accensione - previene un avvio non intenzionale della pistola
- L'interblocco elettrico di contatto con il pezzo interrompe il fascio laser se la testa di saldatura non è a contatto con i pezzi saldati



Gli operatori devono indossare tutti i dispositivi di protezione individuale (DPI) raccomandati, inclusi gli occhiali protettivi per laser e l'elmetto con visiera, guanti, cappucci, grembiule in pelle e altri indumenti resistenti al calore e resistenti al laser.

PANNELLO DI COMANDO E COLLEGAMENTI:

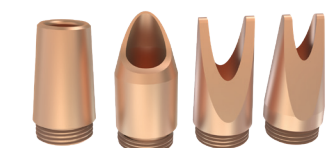


È possibile impostare la potenza laser fino a 1500 W grazie a comandi intuitivi che consentono di ottenere una saldatura ottimale per vari materiali e spessori. Grazie a 74 preset memorizzati e ai parametri di processo impostabili dall'utente, anche i saldatori con limitata esperienza sono pronti a saldare in poche ore. È possibile impostare una potenza di picco fino a 2500 W per una maggiore capacità di saldatura.

Tutti i collegamenti posteriori sono etichettati in modo chiaro per consentire un avvio rapido e semplice. I fili di alimentazione del laser, del gas e della pistola sono racchiusi in un unico cavo di lunghezza 5 m (opzionale 10 m). È sufficiente collegare il cavo di alimentazione e il collegamento del gas, fissare il morsetto al piano di lavoro e il sistema è pronto per l'uso. Un collegamento ethernet consente di accedere alle impostazioni avanzate per ottimizzare e salvare i parametri di processo.

PISTOLA E UGELLI DI SALDATURA:

L'interruttore a grilletto a 2 fasi migliora la sicurezza degli operatori



Ugelli intercambiabili per ottimizzare ogni tipo di giunto

La pistola di saldatura portatile è compatta, ergonomica, maneggevole, ben bilanciata e di facile utilizzo. La dotazione comprende una selezione di ugelli per ottimizzare ogni tipo di giunto. La funzionalità di oscillazione integrata e il peso ridotto consentono agli operatori di produrre saldature di elevata qualità in modo uniforme. L'interruttore a grilletto a 2 fasi garantisce la massima sicurezza dell'operatore.

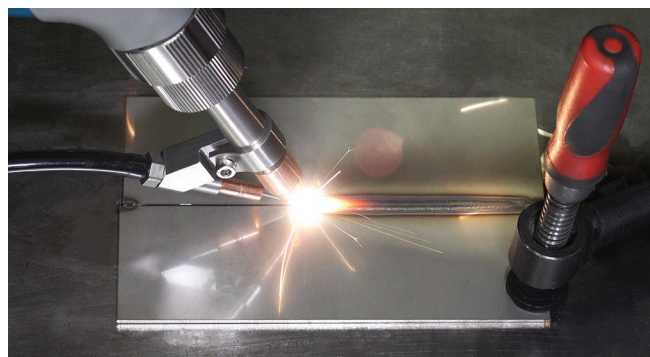
ACCESSORI

KIT TRAINAFILO LIGHTWELD™ P/N: CEU00003548XXXXU

Il kit trainafilo LightWELD comprende l'hardware e il software necessari per consentire la saldatura a filo.

Il kit comprende:

- Unità alimentazione filo
- Attacco ugello testa di saldatura
- Cavo di alimentazione
- 4 punte: 0,8 mm, 0,9 mm, 1,2 mm, 1,6 mm
- 4 rulli (2 rulli a U, 2 rulli a V)
- 4 guarnizioni (2 in teflon, 2 in acciaio)
- Aggiornamento del software di modalità di processo IPG



- Utilizzato per la saldatura laser a filo manuale di acciaio a basso tenore di carbonio, acciaio inox, alluminio, metalli non ferrosi e altre leghe
- LightWELD fornisce il segnale di sincronizzazione dell'interruttore a grilletto all'unità trainafilo. I parametri di saldatura a filo sono impostati sull'unità trainafilo
- L'attacco dell'ugello trainafilo guida precisamente il filo verso il bagno di saldatura
- Le modalità di funzionamento LightWELD prevedono parametri preimpostati e ottimizzati per diversi materiali di lavoro e fili di uso comune



Specifiche Trainafilo LightWELD

Lunghezza cavo	2,7 m
Interfaccia LightWELD	Bassa tensione
Range di velocità alimentazione filo	40 - 600 cm/min
Range di diametro filo	0,8 mm - 1,6 mm
Capacità della bobina di filo	1 kg, 5 kg oppure 10 kg - in base al mandrino installato
Materiali del filo	Acciaio, acciaio inox e alluminio
Alimentazione elettrica	115V 50/60 Hz
Peso dell'unità trainafilo	22 kg
Dimensioni dell'unità trainafilo (L x P x H)	420 mm x 210 mm x 570 mm

CARRELLO DI SALDATURA LIGHTWELD™ P/N: CEU00003073XXXXU



Questo robusto carrello permette il trasporto del sistema di saldatura LightWELD e dei relativi accessori.

IL CARRELLO DI SALDATURA INCLUDE:

- Piattaforma superiore dimensionata per l'unità LightWELD e il kit trainafilo opzionale
- Tre cassetti portaoggetti con guide a sfera
- Scomparto per riporre l'elmetto con visiera
- Scomparto a chiusura con ripiani regolabili
- Piattaforma e catene di bloccaggio per due bombole del gas da 225 mm
- Agganci per cavo di alimentazione LightWELD
- Rotelle girevoli bloccabili

Dimensioni carrello di saldatura LightWELD XC

		Peso
Carrello (L x P x H)	1238 mm x 648 mm x 850 mm	
Peso	73,2 kg	
Superficie superiore (L x P)	875 mm x 515 mm	72,6 kg
Cassetto 1 (L x P x H)	410 mm x 320 mm x 32 mm	18,1 kg
Cassetti 2 e 3 (L x P x H)	410 mm x 320 mm x 115 mm	36,2 kg ciascuno
Scomparto per elmetto (L x P)	495 mm x 355 mm	18,1 kg
Piattaforma per bombole	Fino a due bombole del gas da 225 mm	

ACCESSORI

DPI E MATERIALI DI CONSUMO LIGHTWELD™ Sistema di Saldatura Laser Manuale

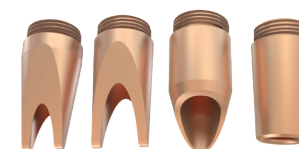


**Elmetto con visiera per
saldatura con protezione**
CEU00002506XXXXU

L'elmetto con visiera per
saldatura laser auto-oscurante
con protezione per IR e lenti
rivestite per IR fornisce
protezione da riflessi speculari



Vetrini di protezione
CDSBOM0023702XU
Confezione da 20



Punta ugello in rame
Set di 4
CDSBME000089XXXU



1 punto
CMUS0008398XXXXU



2 punti 6 mm
CMUS0008411XXXXU



2 punti 9 mm
CMUS0008719XXXXU



Cono
CMUS0008794100XU



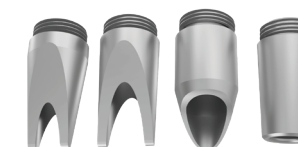
Occhiali Protettivi
CMMIXX0002678PX
Con protezione laterale
1000-1550 nm OD 7+



Occhiali Protettivi LFO
CMMIXX0002677PX
Ampia adattabilità
1000-1550 nm OD 7+



Occhiali Protettivi ADJ
CMMIXX0002679PX
Stanghette regolabili
1000-1550nm OD7+



Punta ugello Al 1100
Set di 4
CDSBME00008901XU



1 punto
CMUS0009402XXXXU



2 punti 6 mm
CMUS0009401XXXXU



2 punti 9 mm
CMUS0009400XXXXU



Cono
CMUS0009399XXXXU



MAX. AVERAGE OUTPUT POWER: 2500W
MAX. PEAK OUTPUT POWER: 5000W
PULSE DURATION: $\geq 1 \mu\text{s}$
PULSE REPETITION RATE: 0 - 100kHz
WAVELENGTH RANGE: 900 - 1200nm

DANGER - INVISIBLE LASER
RADIATION AVOID EYE OR SKIN
EXPOSURE TO DIRECT OR
SCATTERED RADIATION
CLASS 4 LASER PRODUCT
IEC 60825-1:2014

LASER RADIATION
DO NOT STARE INTO THE BEAM OR VIEW
DIRECTLY WITH OPTICAL INSTRUMENTS
CLASS 2M LASER PRODUCT
MAX. AVERAGE POWER: 1mW
WAVELENGTH RANGE: 600 - 700nm
IEC 60825-1:2014

Informativa Legale: Tutte le informazioni sui prodotti sono ritenute accurate e soggette a modifiche senza preavviso. Le informazioni contenute nel presente documento sono giuridicamente vincolanti per IPG solo se sono specificamente incluse nei termini e condizioni di un contratto di vendita. Alcune combinazioni specifiche di opzioni potrebbero non essere disponibili. L'utente si assume ogni rischio e responsabilità in relazione all'uso di un prodotto o alla sua applicazione. IPG, IPG Photonics, The Power to Transform e il logo di IPG Photonics sono marchi registrati di IPG Photonics Corporation. © 2021 IPG Photonics Corporation. **Tutti i diritti riservati.**